

LE POINT ACCUEIL
EMPLOI :
UN INTERLOCUTEUR
PRIVILÉGIÉ AVEC LES
ENTREPRISES.

Site de Bain-de-Bretagne



Immeuble Le Steriad
2 allée de l'Ille
35 470 Bain-de-Bretagne
02 99 43 86 50



Du lundi au jeudi de 9h à 12h
Le mardi et le jeudi de 14h à 16h (pour
consultation sur ordinateur)

» **Marie Muideblé**

Conseillère emploi
accueilpaebain@bretagneportede Loire.fr

» **Laurence Chioconi**

Chargée de mission emploi-relations entreprises
paebain@bretagneportede Loire.fr

Site de Grand-Fougeray



Maison du développement
25 place de l'Église
35 390 Grand-Fougeray
02 99 08 44 80



Lundi, mardi, jeudi et vendredi de 9h à 12h
Les après-midi et le mercredi sur rendez-vous


» **Carine Tourillon**

Conseillère emploi-relations partenariales
accueilpaegf@bretagneportede Loire.fr

» **Géraldine Guilleux**

Chargée de mission emploi-insertion
paegf@bretagneportede Loire.fr

Retrouvez les actualités du Point accueil
emploi, des offres d'emploi, de formations...

 **PAE Bretagne porte de Loire Communauté**
et sur bretagneportede Loire.fr



LE POINT ACCUEIL EMPLOI

de Bretagne porte de Loire Communauté

Au cœur de l'emploi local

Un accueil personnalisé pour les demandeur-se-s
d'emploi, salarié-e-s, employeur-se-s.

Pour dynamiser vos demandes liées à l'emploi

- » Consultation d'offres locales (Pôle emploi, intérim, Cap emploi...)
- » Entretien conseil individualisé
- » Information sur les métiers
- » Ateliers
- » Tables rondes
- » Rédaction de CV, lettres de motivation
- » Information sur la reconversion et le bilan de compétences
- » Collaboration avec les partenaires de l'emploi et de la formation professionnelle



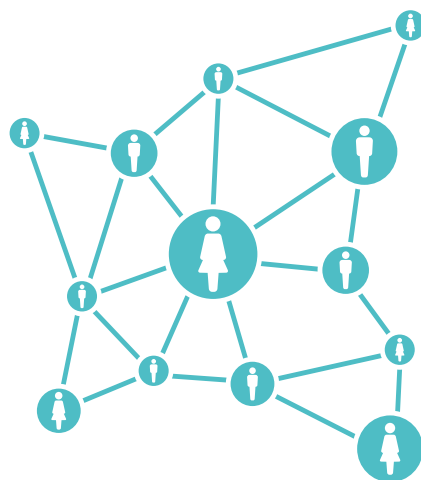
Vous recrutez ?

Vous êtes une entreprise ?

- » Accompagnement dans votre recrutement
- » Information sur les aides à l'emploi
- » Organisation d'actions communes
- » Visites d'entreprise
- » Périodes en immersion
- » Bureau à votre disposition pour vos entretiens

Vous êtes un-e particulier-ère employeur-se ?

- » Une aide au recrutement concernant les emplois du service à la personne :
 - gardes d'enfants
 - assistant.e-s ménager-ère-s
 - assistant.e-s de vie
 - petits travaux de jardinage
 - aide aux devoirs...



Les outils mis à disposition

Accessibles aux heures d'ouverture au public

- » Postes informatiques
- » Imprimante et scanner
- » Internet en libre accès
- » Wifi public



Votre rendez-vous

Le/...../.....

À

Avec

Merci de prévoir :

- un CV
- une photo d'identité
- votre identifiant Pôle emploi
- Vos notifications RQTH, RSA...